
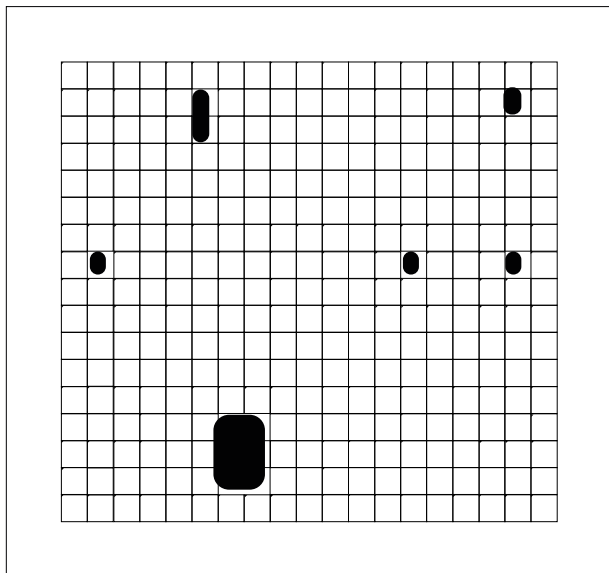


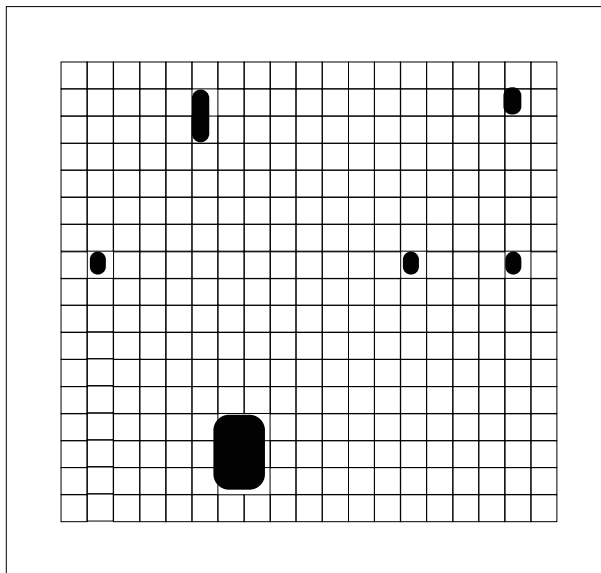
Recyclez votre carte de voeux en écrivant un mot personnalisé, du sur-mesure comme nos escape !

Remplissez d'abord les cases texte de votre mot (modèle 1 remplissez les cases avec encoche :  modèle 2 «anti triche» sans encoches) puis ajoutez des lettres dans les cases restantes (elles seront masquées par le puzzle lorsque celui-ci sera complété).

Modèle 1



Modèle 2



Solution :

En assemblant les 4 pièces de bois dans le cadre, on peut lire BONNE ANNEE 2023.

Pour réussir le casse-tête on peut orienter le cadre avec le logo «YES» en bas à droite et superposer (ou plutôt sous-perposer) la feuille avec les lettres dans le sens de lecture.

Pour replacer les 4 pièces il faut essayer et persévérer :)

Une fois le puzzle assemblé on peut lire dans les interstices le message suivant :

« FELICITATIONS VOTRE REUSSITE DANS CETTE ENIGME NE PEUT SIGNIFIER QU'UNE CHOSE : UNE ANNEE 2023 COURONNEE DE SUCCES ! LE MIEUX ETANT DE TRAVAILLER EN S'AMUSANT ! A BIENTOT ;) »

Nous vous rassurons si vous n'avez pas réussi nous vous souhaitons tout de même une année accomplie à tout point de vue :)

